



SLAIF
Slovenska
tovarna UI

Slovenian
AI Factory

2. odprti dan za gospodarstvo Slovenske tovarne UI

10. 4. 2026



Realnost pa je?

Mateja Baebler

Združenje za informatiko in telekomunikacije

Gospodarska zbornica Ljubljana

Uporaba UI v praksi

- Tehnologije umetne inteligence uporablja 22 % podjetij z 10 ali več zaposlenimi in samozaposlenimi (21 % v 2024) (vir: SURS)
- Kje se UI dejansko uporablja v organizacijah? => **Najprej tam, kjer so podatki, orodja in takojšen vpliv na produktivnost**

Top področja uporabe (izberi do 5):



Najpogostejše vrste UI:

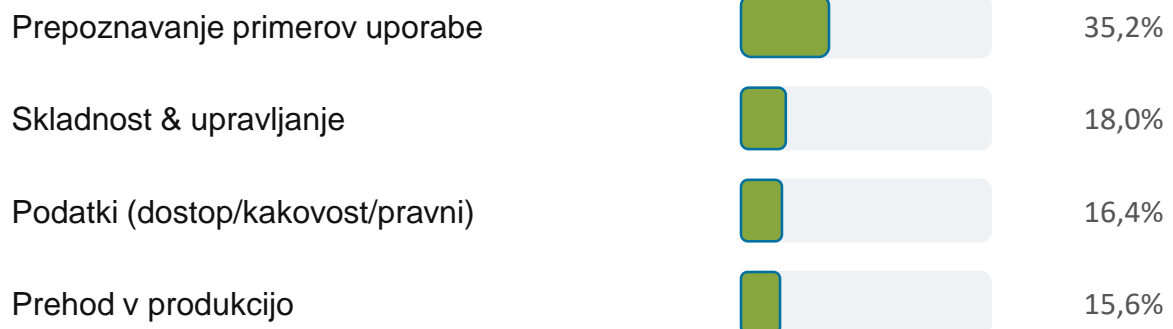


Uporaba generativne umetne inteligence prehiteva pravila, varnost in skladnost.

Kje se uvedba najpogosteje ustavi

- Najprej pri izbiri pravega problema — nato pri skladnosti in podatkih

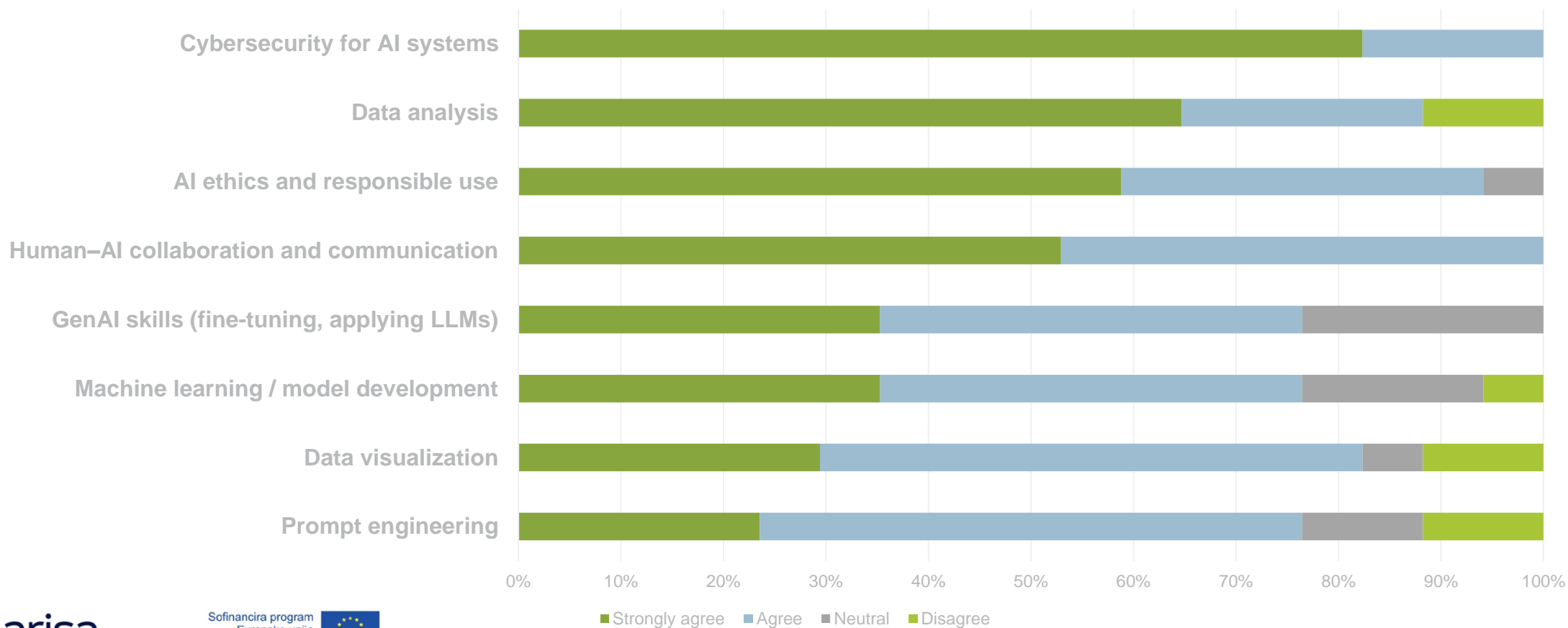
Faza z največ izzivi:



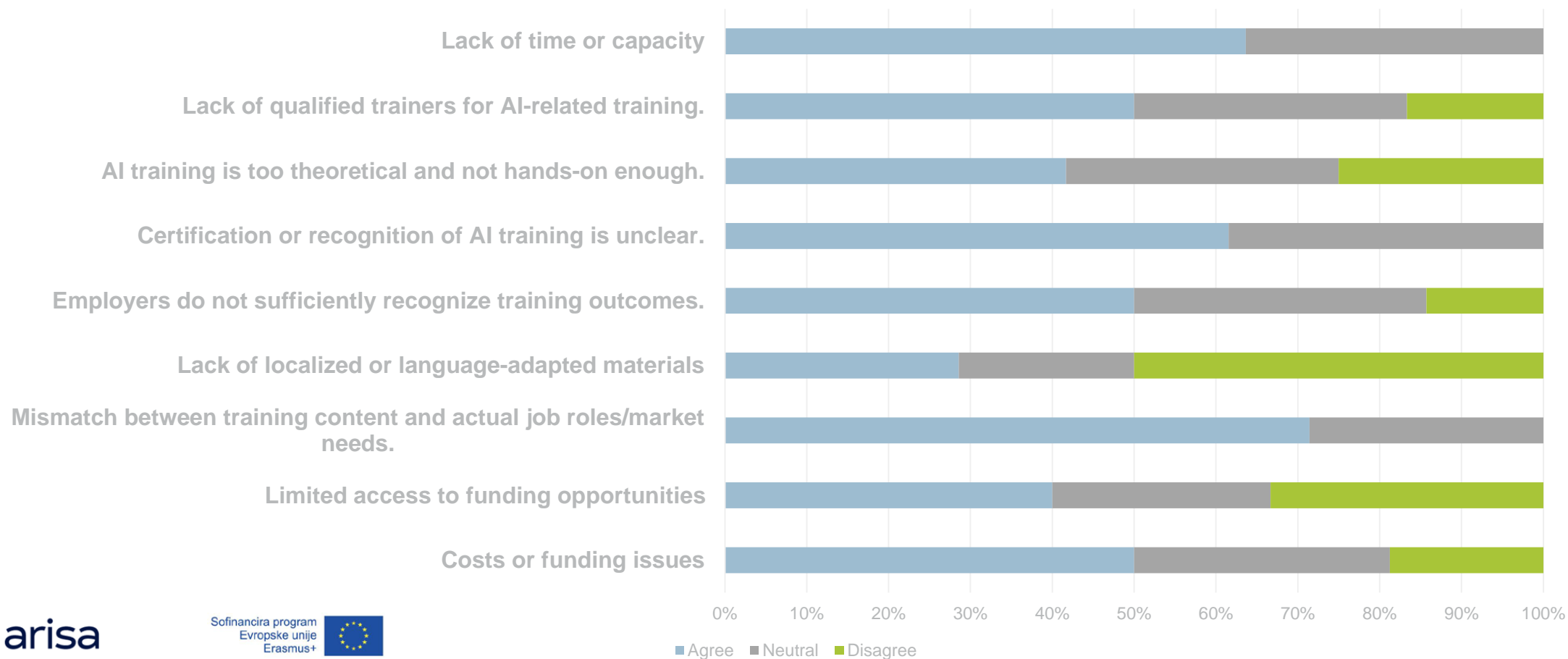
Top ovire (kritične / visoke):



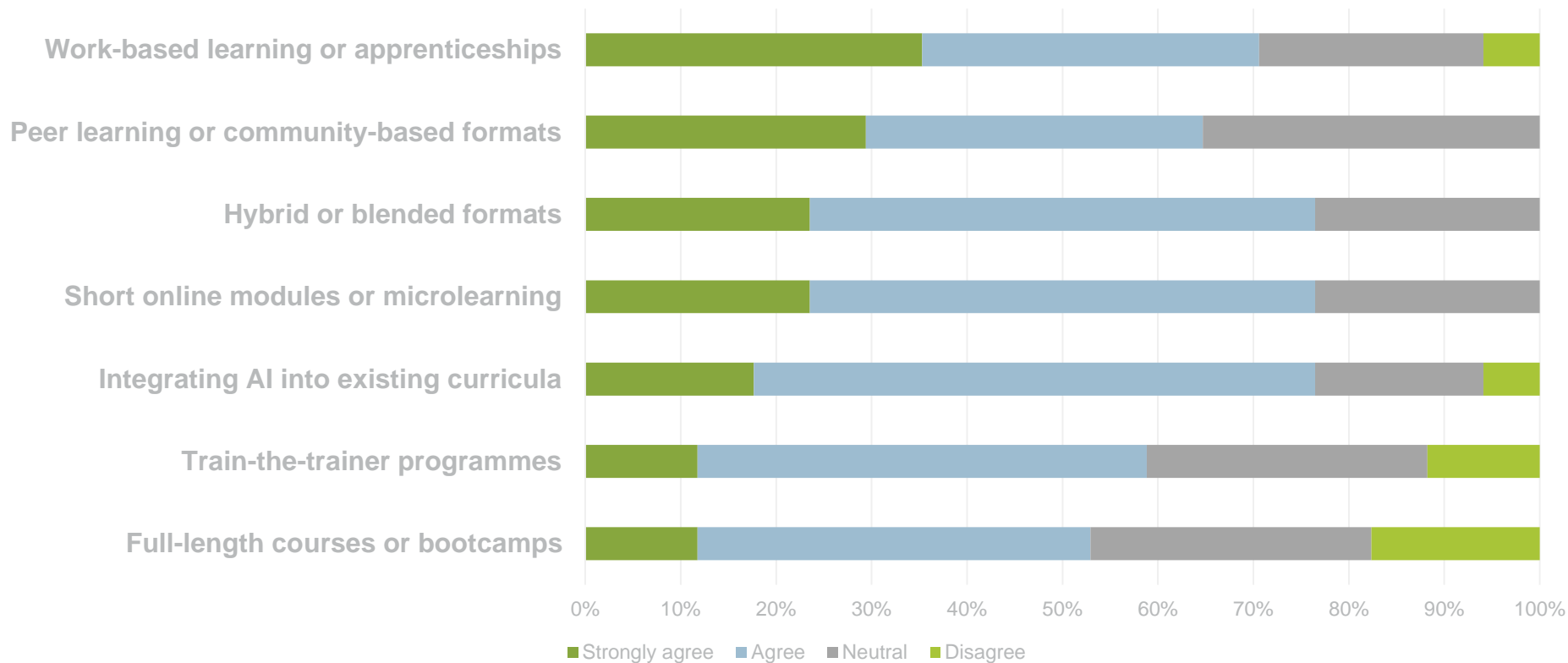
Kako pomembno je pridobiti naslednja znanja s področja umetne inteligence v 1–3 letih?



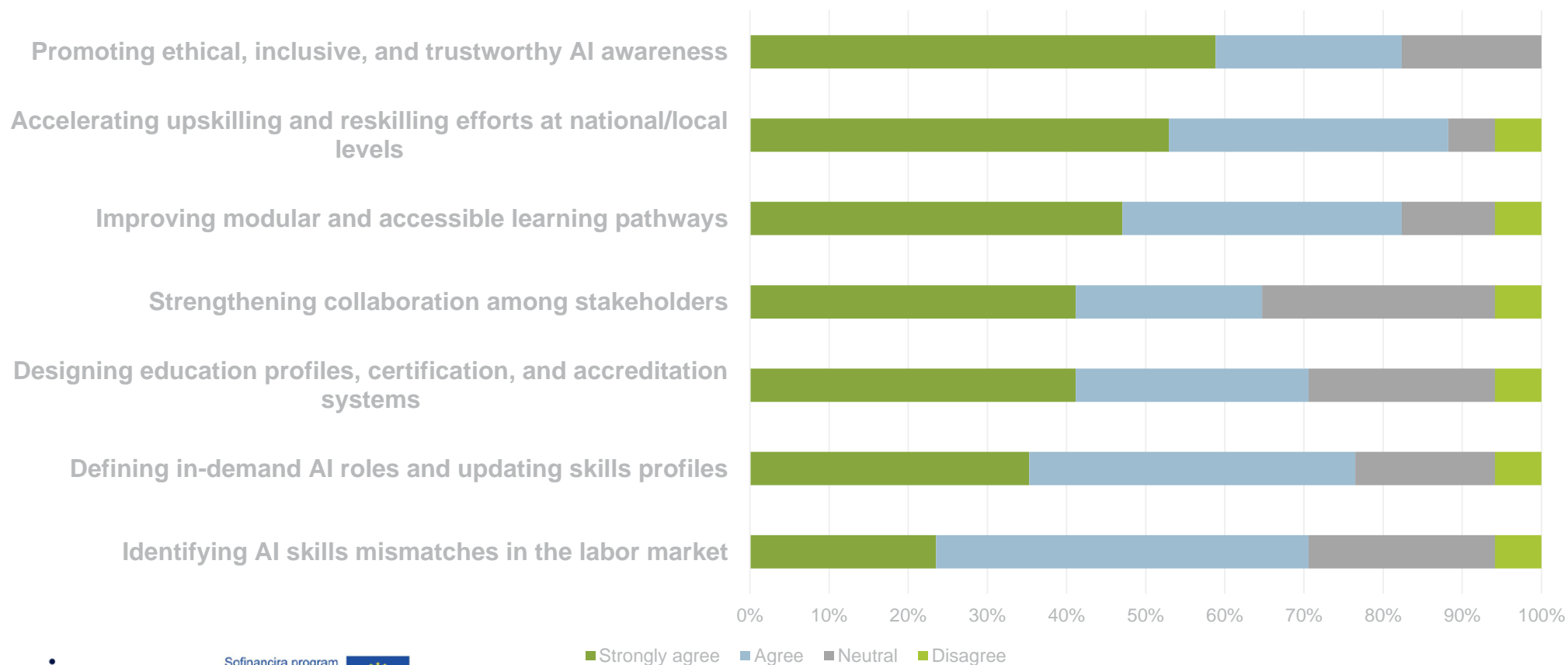
Ovire za usposabljanje na področju UI



Kako učinkovite so naslednje oblike usposabljanja?



Katere prednostne naloge za izboljšanje razvoja znanj na področju UI bi morale biti ključne v prihodnjem letu



Hvala za udeležbo!

Thank you for attending!

Mateja Baebler, mateja.baebler@gzs.si



Financerja / Financed by:



Projekt SLAIF: Slovenska tovarna umetne inteligence je finančno podprlo Ministrstvo za visoko šolstvo, znanost in inovacije. Projekt je bil na razpisu skupnega podjetja EuroHPC izbran za financiranje v okviru programov Obzorje Evropa ter Digitalna Evropa.

SLAIF: Slovenian AI Factory has been funded by the Ministry of Higher Education, Science and Innovation of Republic of Slovenia. At a call by EuroHPC JU, the project has received a positive funding decision under Horizon Europe and Digital Europe Programmes.